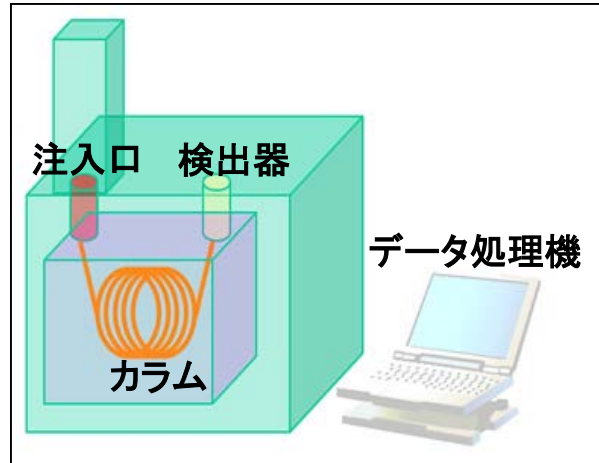


ガスクロマトグラフ

島津製作所 GC-2014



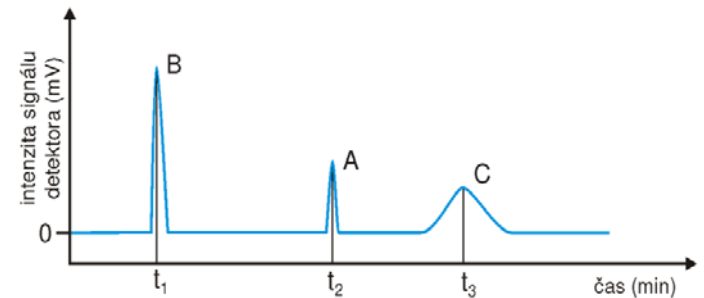
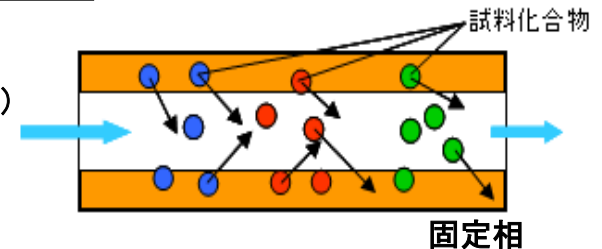
ガスクロマトグラフ(通称 ガスクロ)とはガス・クロマトグラフィーを行なう装置の名称。

ガス・クロマトグラフィーとは、分離分析法の一つで、**移動相**(キャリアガス)と**固定相**(カラム)によって混合物を分離する手法のこと。

本装置の特徴

- ・固定相であるカラムにパックドタイプとキャピラリータイプの2種類のものを使用することができます。
- ・検出器にFID(水素炎イオン化型検出器), TCD(熱伝導度型検出器)が用意されており各種分析に対応することができます。
- ・FIDを使用する際、必要な水素ガスは、**水素発生器**(純水の電気分解)から供給するため水素ガスポンベの設置が不要です。

移動相
(キャリアガス)



3種類の物質A,B,Cを分析した典型的な例

(応用分野) 食品分析 化学製品分析 環境分析 医薬品研究開発