

ガスクロマトグラフ質量分析計

SHIMADZU, GCMS-QP5050A



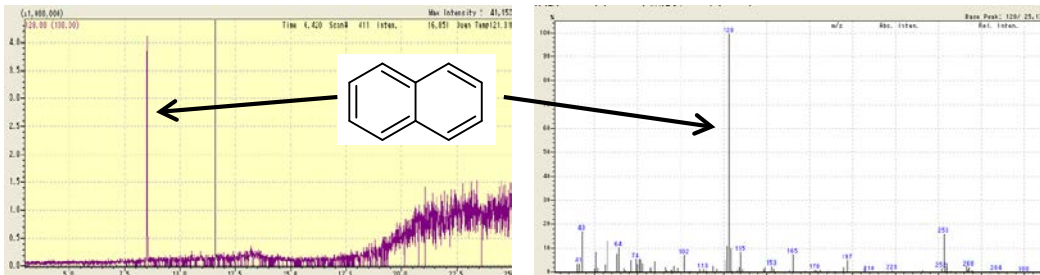
m/z 900 までの気化可能な
有機化合物を簡便かつ高感度に
測定できる質量分析計

【特徴】

- ・分離カラム: キャピラリーカラム
- ・イオン化法: 電子イオン化 (EI)
- ・質量分離部: 四重極 (Q)

【応用分野】

- ・環境汚染物質の分析
- ・有機化合物の定量・定性
- ・薬品中の微量成分の分析
- ・食品中の残留農薬分析



ナフタレンのマスクロマトグラム

ナフタレンのマスペクトル

マスペクトルのライブラリによる成分の同定も可能