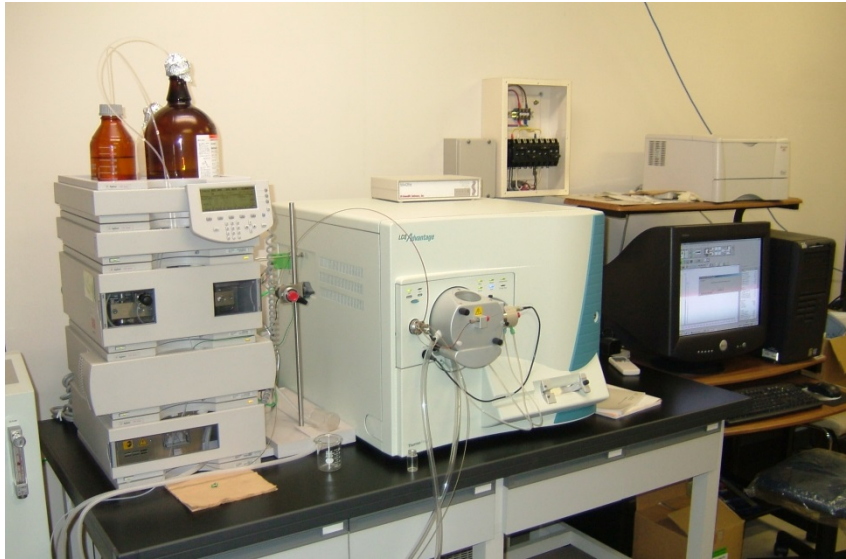


液体クロマトグラフ質量分析計LC/MS

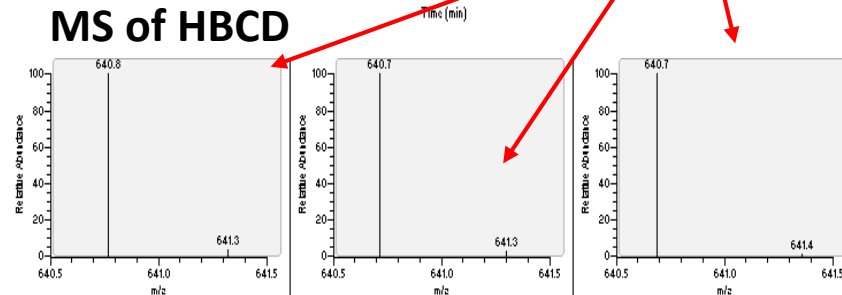
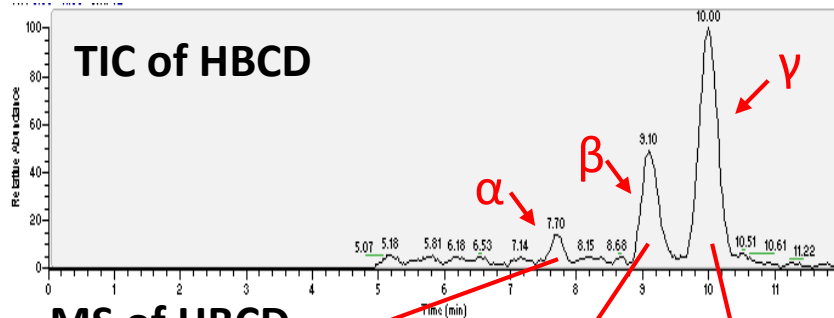
(サーモフィッシャー : LCQAD-30000)
+ (アジレント : 1100)



高速液体クロマトグラフィーにより分離した試料の分子量を明らかにする。
溶液中に存在する微量物質の構造解析に使います。

利用分野

- ・生体高分子(タンパク質、核酸など)や天然物の構造解析、分子量測定
- ・環境分析(農薬、環境ホルモンなどの定量)



仕様

- ・MS 部分
イオン源 : ESI, APCI
測定可能質量数 : 50-2000 (m/z)
MS/MS 測定が可能
- ・HPLC 部分
2液グラジエント、可変波長検出器