

現代社会とキャリア・アントレプレナーシップ
ドリームワークスタイルプロジェクト 2015

アイデア力と経営力

株式会社 山内スプリング製作所



13班 うさぎさんチーム

も く じ

企業概要

日常から
きたえる
アイデアカ

やり続ける
ための経営

社員全員で

企業概要

切って曲げて貼らせる

< 企業名 > 株式会社 山内スプリング製作所

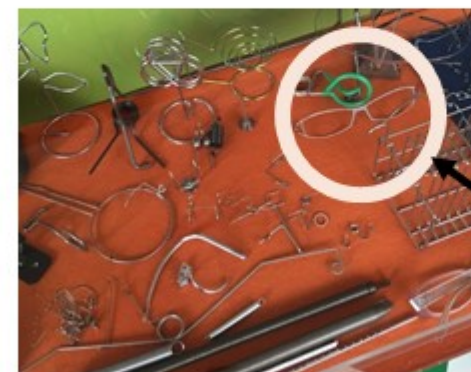
< 代表者 > 山内 基史

< 創業 > 1947年

< 業務内容 > **薄板金属加工**・**線材加工**



YAMAUCHI SPRING



メガネ

日常からきたえるアイデアカ



姿絵管理

工夫を凝らした作業場⇒



作業しやすい
環境づくり



スパイラルアップ

商品発想の
ベース

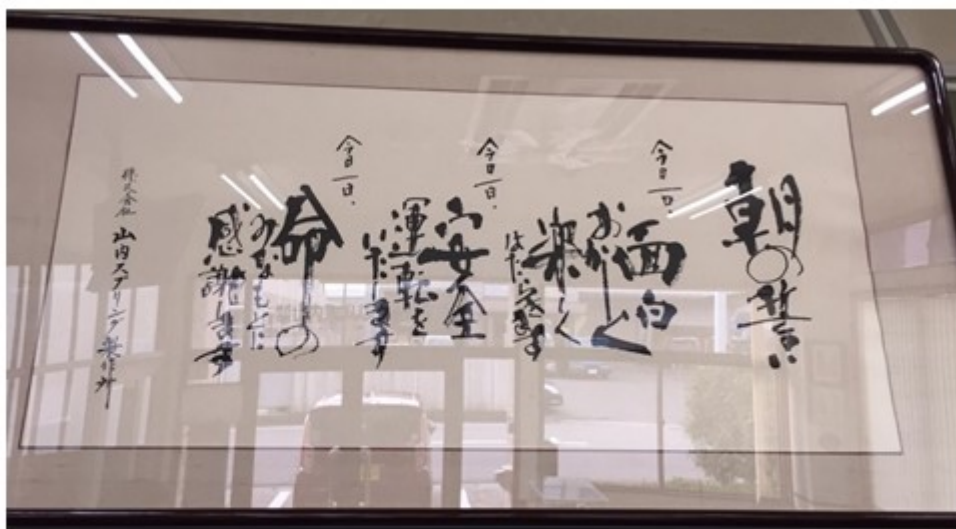
意見を
出し合い改善



社員全員で



- 1班5人 3班でチームワーク
- 月2回の話し合いタイム
↑この時だけはどんな仕事も一旦
ストップして**全員**で



↑ 朝の誓い

↓ ジグバネを使ったゴミ箱

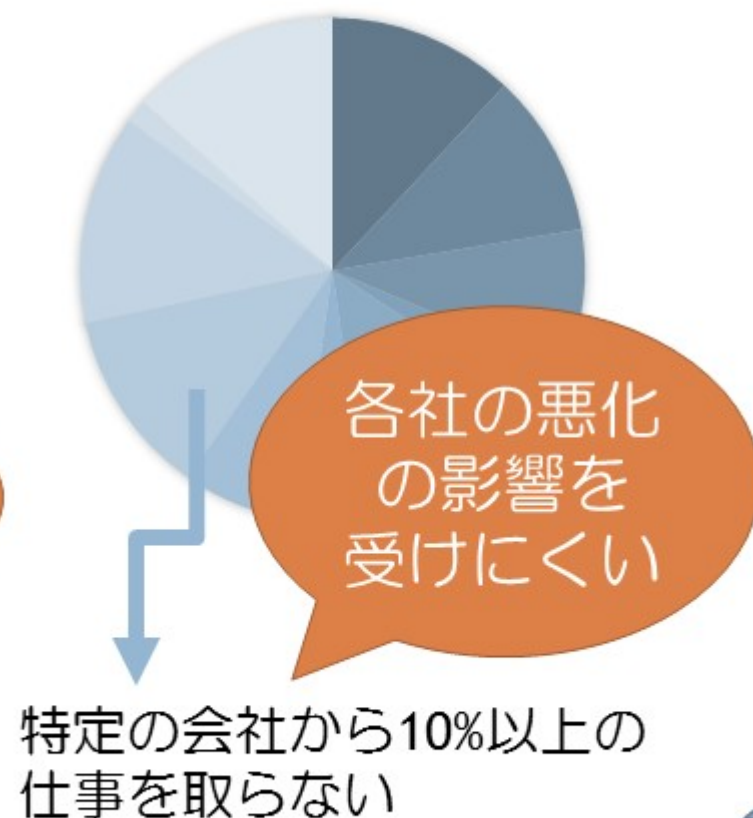


「やり続ける」ための経営

○ダム式経営



○依存しない経営



ま と め

社員一丸で
“面白おかしく”
日々アイデア力を
鍛える



お客様の
「こうしたい」を
叶える技術

「やり続ける」ための
経営を大切に



社員一人一人の
ための利益に
つなげていく

ご清聴
ありがとうございました



株式会社 山内スプリング製作所

～より良いものを作るために～

14班 チーム名 メガネ

会社・社長

社長について

- ・ 人が良い・スポーツ好き・毎年習字をしている・ベテラン・社長もメガネ・社員思い・強い熱意をお持ち などなど

会社の特徴について

- ・ 線材・薄板材の多彩な加工技術
- ・ 多品種小ロット・一個からのオーダーメイドにも対応
- ・ 充実した最先端設備



夢の力

人とのつながり・信頼

+

おもしろおかしく



実現

「社長」としての心構え

技術・営業・経理など、全ての業務をやらなくてはならな

い



やらないとダメ！大変とかじゃない。やらないといけない！



こうしたい！という「想い」

社長自らが率先して動き、社員の手本となる

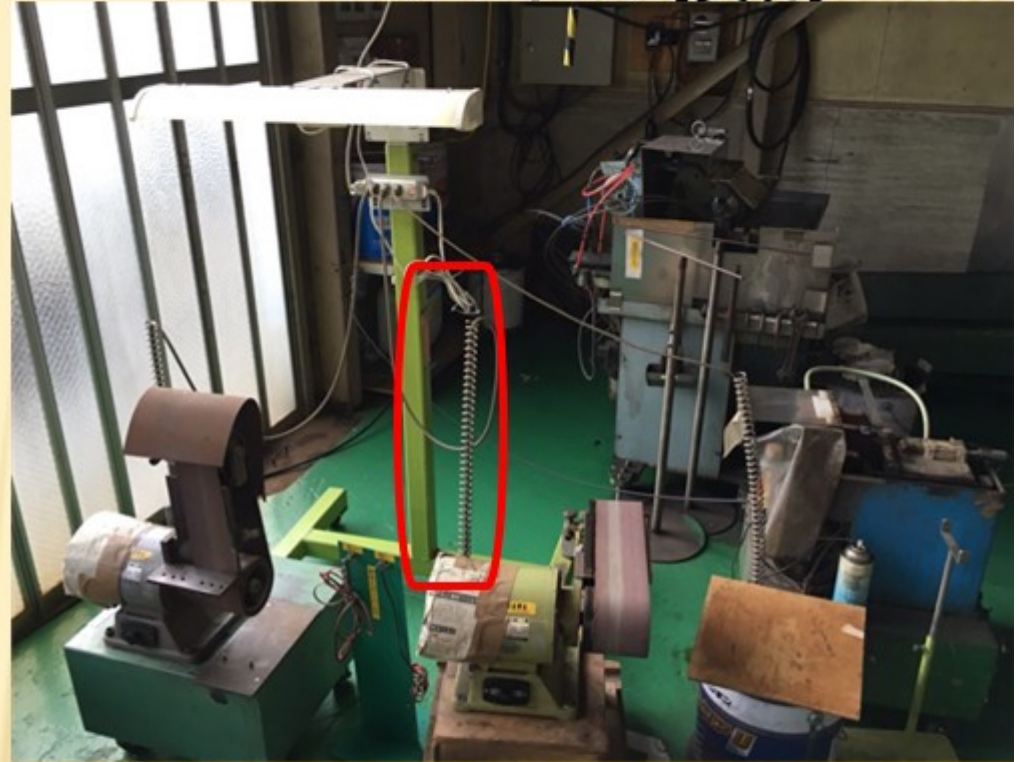
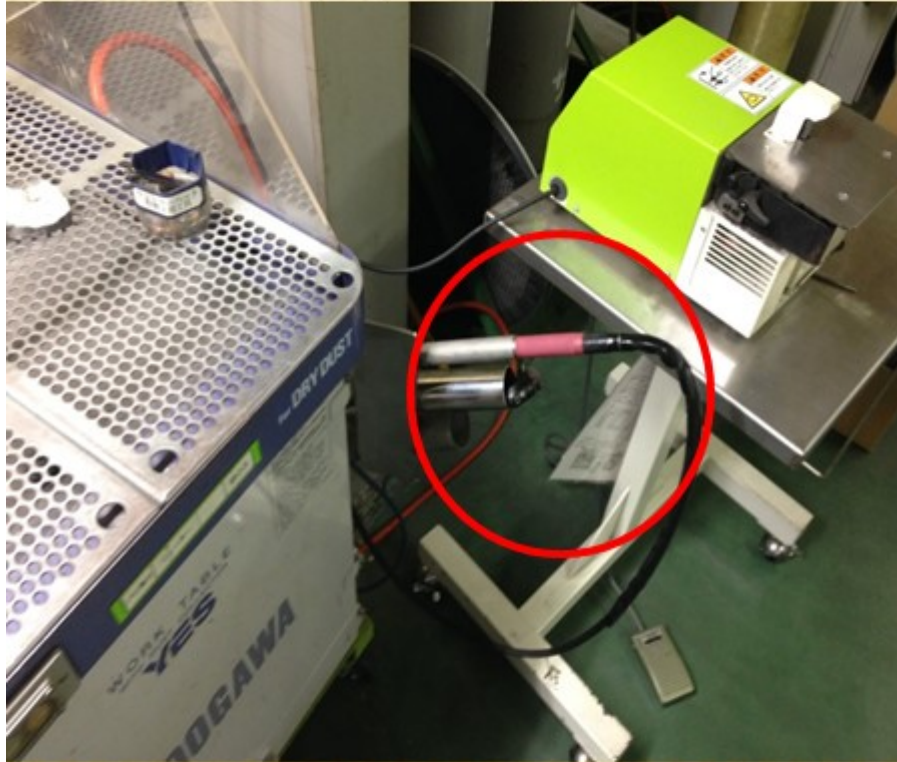


“やる仕事”がお客様の感動を生む

山内スプリングの技術

曲げの技術

バネの技術



仕事場に生かす

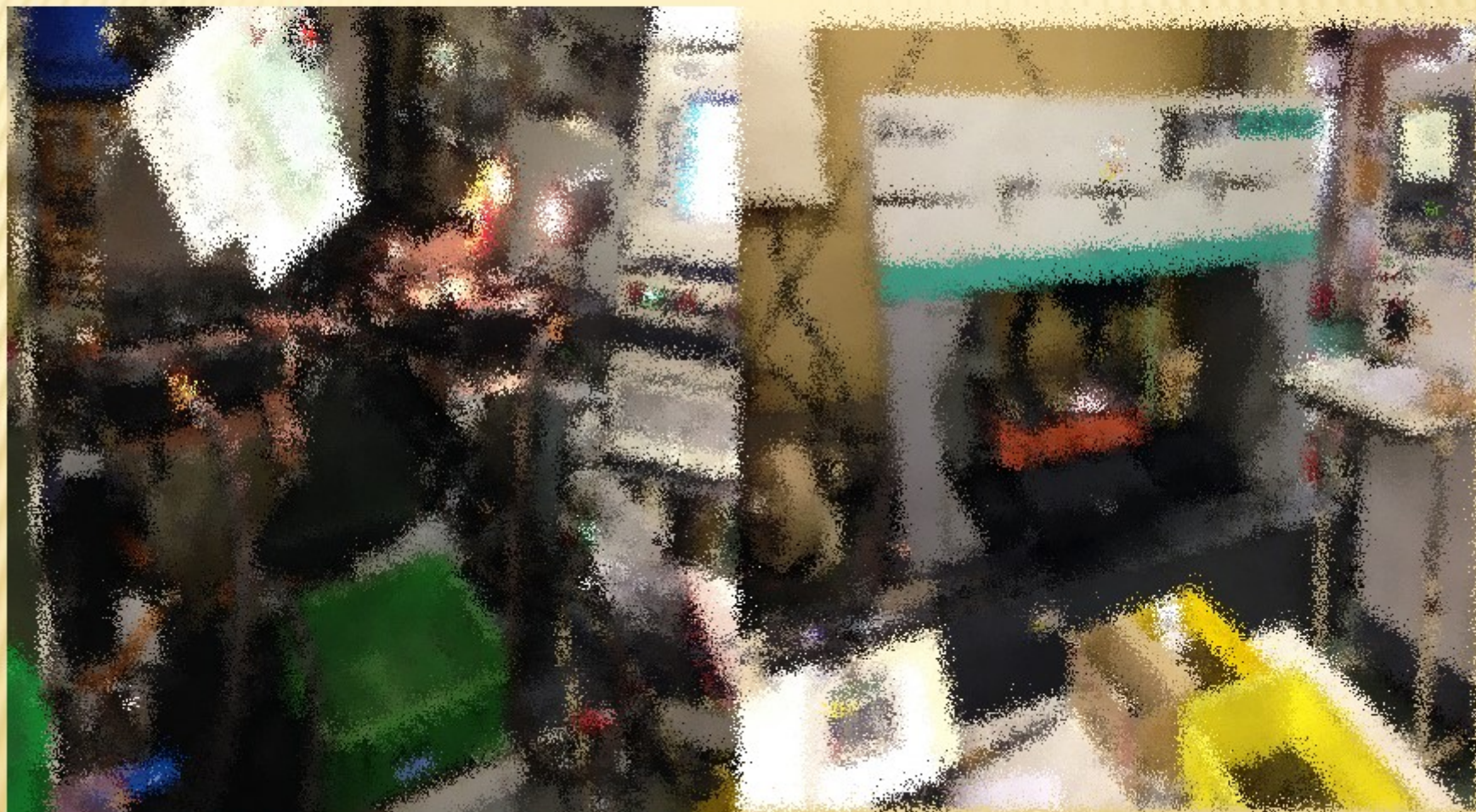
山内スプリングの技術

曲げの技術 バネの技術

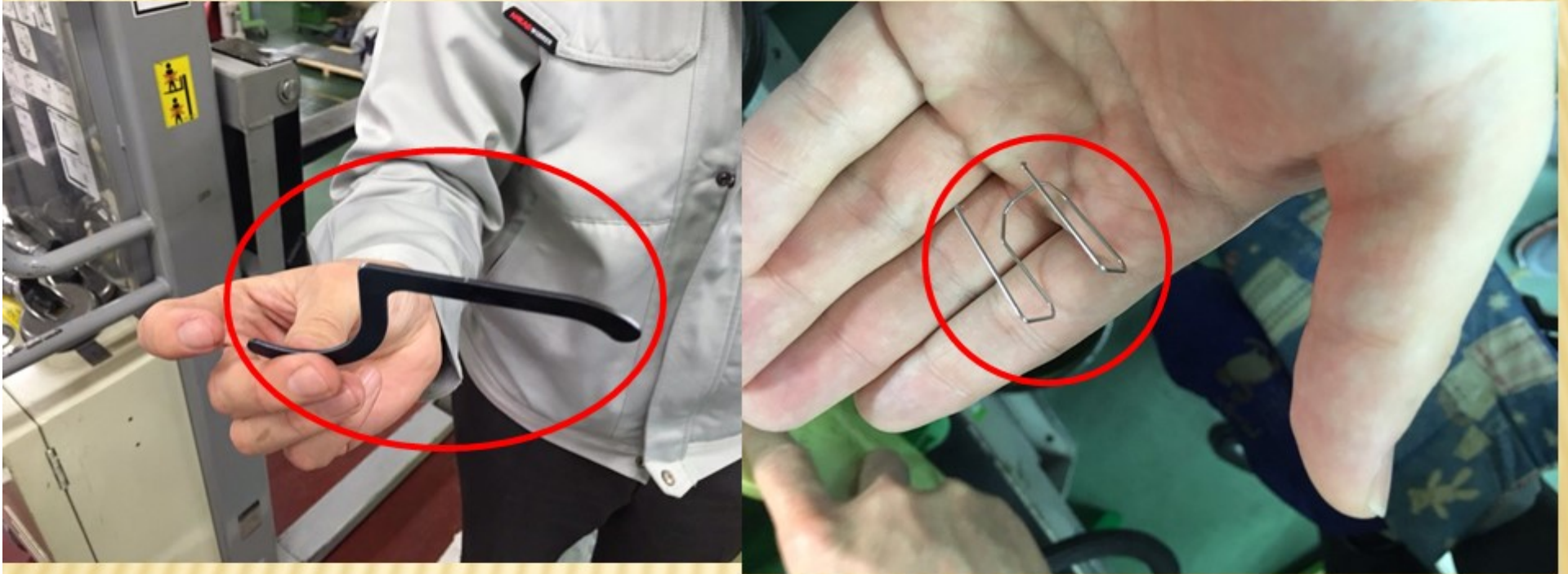


仕事場に生かす

山内スプリングの技術



山内スプリングの技術



提案・改善制度

- × 月に一度の話し合い
- × グループワークで競う
- × 表彰
- × 3Sの精神



効率・質を上げるために

提案



改善



効率・質の

UP

ありがとうございました